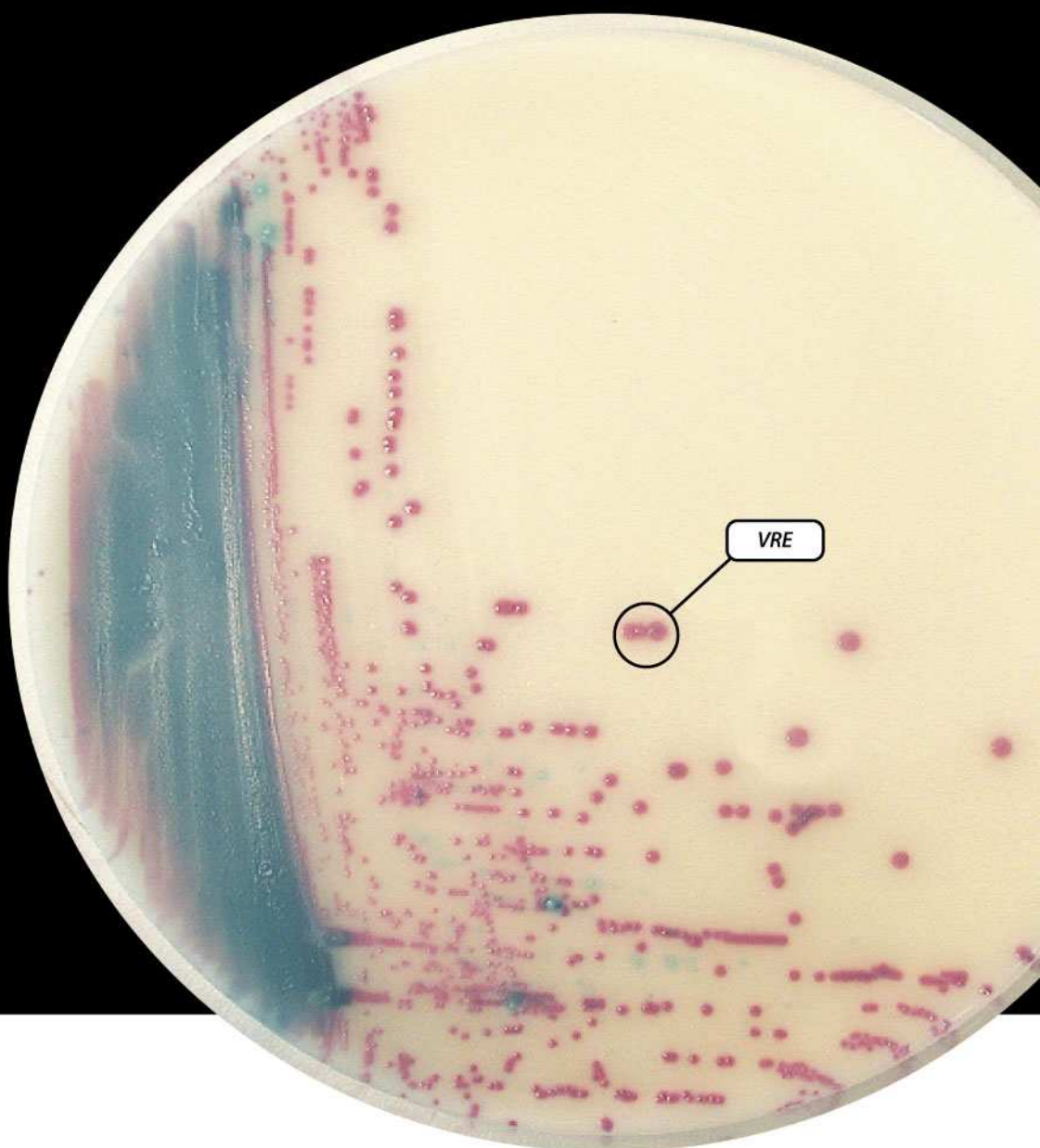


# CHROMagar<sup>™</sup> VRE



CHROMagar<sup>™</sup> VRE oryginalne podłoże przeglądowe do szybkiej diagnostyki enterokoków i wykrywania szczepów wankomycynoopornych.

## CHROMagar™ VRE

Podłoże przeglądowe do szybkiej diagnostyki enterokoków. Wykrywanie szczepów wankomycynoopornych.

### Postępowanie:

Posiać materiał bezpośrednio na płytkę ogrzaną do temperatury pokojowej.  
Podłoże powinno być inkubowane w temperaturze 37°C przez 18-24 godzin.

### Interpretacja:

mikroorganizm	wzrost	barwa
VRE <i>Enterococcus faecalis</i> VRE <i>Enterococcus faecium</i>	(+)	fioletowa
<i>Enterococcus gallinarum</i> <i>Enterococcus casseliflavus</i>	(-)	wzrost zahamowany lub niebieska
inne	(-)	

- ▶ Znajomość typu oporności na wankomycynę u szczepów *Enterococcus* ma ogromne znaczenie w zapobieganiu i rozprzestrzeniania się infekcji. Oporność u wankomycynoopornych *E. faecium* i *E. faecalis* może być przekazywana, w przeciwieństwie do oporności *E. gallinarum* / *E. casseliflavus*, które nie mają takiej zdolności. CHROMagar™ VRE w prosty i widoczny sposób wykrywa szczepy wankomycynooporne, bezpośrednio na podstawie koloru kolonii.

## CHROMagar™ VRE

Postacie handlowe:

nr. kat.: 1460 płytki Petriego (1 x 10 sztuk);

### Oferta obejmuje:

CHROMagar™ Candida różnicowanie *C.albicans*, *C.tropicalis*, *C.krusei*  
CHROMagar™ Orientation różnicowanie patogenów w moczu  
CHROMagar™ ECC wykrywanie i oznaczanie ilościowe *E.coli* i bakterii z grupy coli  
CHROMagar™ O157 wykrywanie *E.coli* O157  
CHROMagar™ Salmonella Plus wykrywanie laktozododatnich *Salmonella*  
CHROMagar™ Salmonella wykrywanie *Salmonella* łącznie z *S.typhi*  
CHROMagar™ Staph aureus wykrywanie *Staphylococcus aureus*  
CHROMagar™ MRSA wykrywanie metycylinoopornych *Staphylococcus aureus*  
CHROMagar™ Vibrio wykrywanie *Vibrio parahaemolyticus*, *V.vulnificus*, *V.cholerae*  
CHROMagar™ VRE wykrywanie wankomycynoopornych enterokoków